

2/5 Каф.



СОЮЗ СОВЕТСКИХ СОЦИАЛИСТИЧЕСКИХ РЕСПУБЛИК
ГОСУДАРСТВЕННЫЙ КОМИТЕТ СОВЕТА МИНИСТРОВ СССР
ПО ДЕЛАМ ИЗОБРЕТЕНИЙ И ОТКРЫТИЙ

СВИДЕТЕЛЬСТВО

№ 6176II

На основании полномочий, предоставленных Правительством СССР, Государственный комитет Совета Министров СССР по делам изобретений и открытий выдал настоящее свидетельство

Ленинградскому ордена Ленина, ордена Октябрьской революции и ордена Трудового Красного Знамени горному институту им. Г.В.Плеханова

на изобретение "Бункерный поезд"

в соответствии с описанием изобретения и приведенной в нем формулой, по заявке № 23575II с приоритетом от 3 мая 1976г.

автор ы изобретения: Бойцов Н.П. и Ковин В.А.

Зарегистрировано в Государственном реестре изобретений Союза ССР

7 апреля 1978 г.

Председатель Госкомитета
Начальник отдела

Two handwritten signatures in black ink, one above the other, located in the bottom right corner of the certificate.





Государственный комитет
Совета Министров СССР
по делам изобретений
' и открытий

О П И С А Н И Е ИЗОБРЕТЕНИЯ К АВТОРСКОМУ СВИДЕТЕЛЬСТВУ

(11) 617611

(61) Дополнительное к авт. свид-ву —

(22) Заявлено 03.05.76 (21) 2357511/22-03

с присоединением заявки № —

(23) Приоритет —

(43) Опубликовано 30.07.78. Бюллетень № 28

(45) Дата опубликования описания 27.07.78

(51) М. Кл.² Е 21F
13/02

(53) УДК 622.64-212.
.2(088.8)

(72) Авторы
изобретения

(71) Заявитель

Н. П. Бойцов и В. А. Ковин

Ленинградский ордена Ленина, ордена Октябрьской Революции
и ордена Трудового Красного Знамени горный институт
им. Г. В. Плеханова

(54) БУНКЕРНЫЙ ПОЕЗД

1

Изобретение относится к области доставочного оборудования, а именно к бункерным поездам.

Известен бункерный поезд, включающий несущий орган и шарнирно связанные между собой ходовые тележки [1].

Недостатком поезда является наличие потерь насыпного груза при доставке.

Известен другой бункерный поезд, включающий замыкаемый в трубу несущий орган, размещенный на поворотных рычагах-опорах, прикрепленных к шарнирно связанному между собой одноосным ходовым тележкам [2].

Такой поезд недостаточно надежен в работе из-за повышенного износа несущего органа.

Целью изобретения является повышение надежности работы.

Это достигается тем, что несущий орган состоит из секций, выполненный в виде разрезанных и раскрывающихся цилиндрических кузовов с кольцевыми поясами, левая и правая части которых подвижно прикреплены к вертикальному штырю ходовой тележки посредством двух выполненных в нем горизонтальных отверстий, при этом в верхнем отверстии смонтирован шарнир узкой части цилиндра, а в нижнем отверстии

2

смонтирован шарнир широкой части цилиндра.

На фиг. 1 изображен бункерный поезд, вид сбоку; на фиг. 2 — сечение А—А на фиг. 1; на фиг. 3 — то же, в открытом виде; на фиг. 4 — рельсовый путь.

Бункерный поезд состоит из секций 1 несущего органа в виде разрезанных и раскрывающихся цилиндрических кузовов с кольцевыми поясами 2, входящими в широкую часть кузова соседней секции. Одна половина секции жестко соединена с рычагом 3, а другая — с рычагом 4, которые связаны шарниром 5 между собой и с осью 6 колесной пары 7, установленной на рельсах 8. На коротких плечах рычагов 3 и 4 смонтированы ролики 9, перемещающиеся в направляющих 10, которые установлены на шпалах 11 внутри колеи рельсового пути. Вертикальный штырь, соединяющий секции посредством двух отверстий, способствует изгибу несущего органа в горизонтальной плоскости.

Работает поезд следующим образом.

При движении поезда в местах разгрузки, где направляющие 10 установлены шире и ближе к оси колесной пары, рычаги 3 и 4 с роликами 9, обкатывая направляющие, открывают и закрывают секции 1 несущего органа.

На трассе между погрузочными и разгрузочными установками направляющие 10 плавно сужаются, обеспечивая при проходе поезда в этом месте плотное закрывание секций, при этом сцепление колесной пары 7 с рельсами 8 возрастает. Такая компоновка обеспечивает надежную работу.

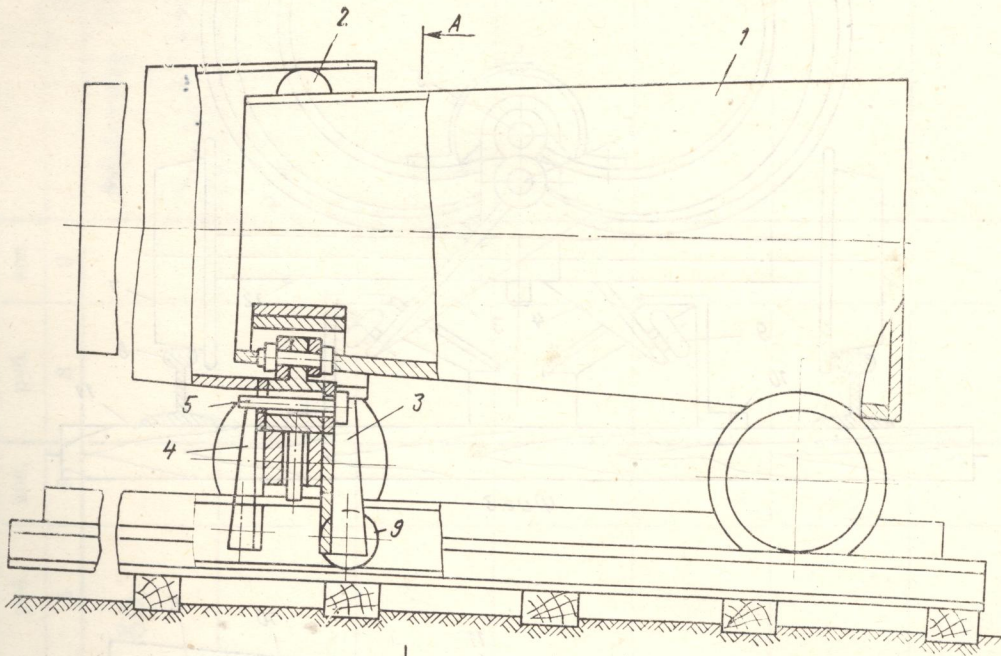
Формула изобретения

Бункерный поезд, включающий замыкаемый в трубу несущий орган, размещенный на поворотных рычагах-опорах, прикрепленных к шарнирно связанным между собой одноосным ходовым тележкам, отличающийся тем, что, с целью повышения надежности работы, несущий орган состоит

из секций, выполненных в виде разрезанных и раскрывающихся цилиндрических кузовов с кольцевыми поясами, левая и правая части которых подвижно прикреплены к вертикальному штырю ходовой тележки посредством двух выполненных в нем горизонтальных отверстий, при этом в верхней 10 отверстии смонтирован шарнир узкой части цилиндра, а в нижней отверстии смонтирован шарнир широкой части цилиндра.

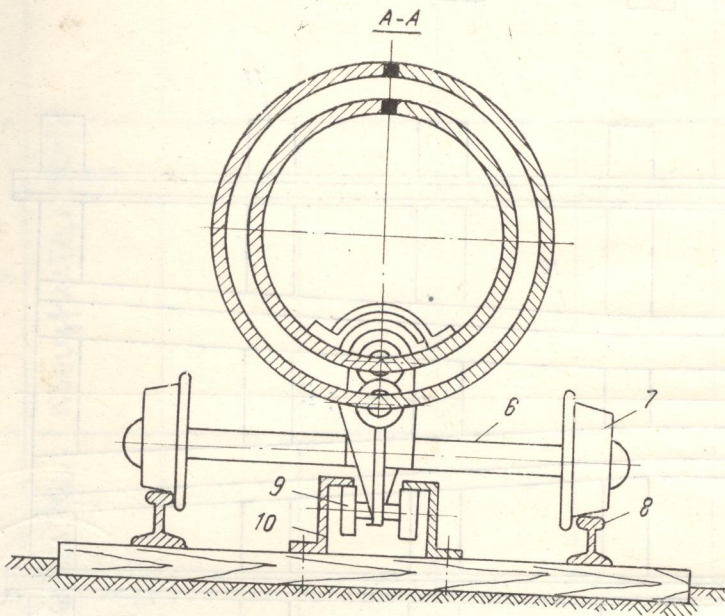
Источники информации,

- принятые во внимание при экспертизе
1. Конвейерные поезда в горной промышленности. Киев, «Наукова думка», 1974, с. 25—26.
 2. Авторское свидетельство СССР № 260567, кл. E 21F 13/02, 1966.

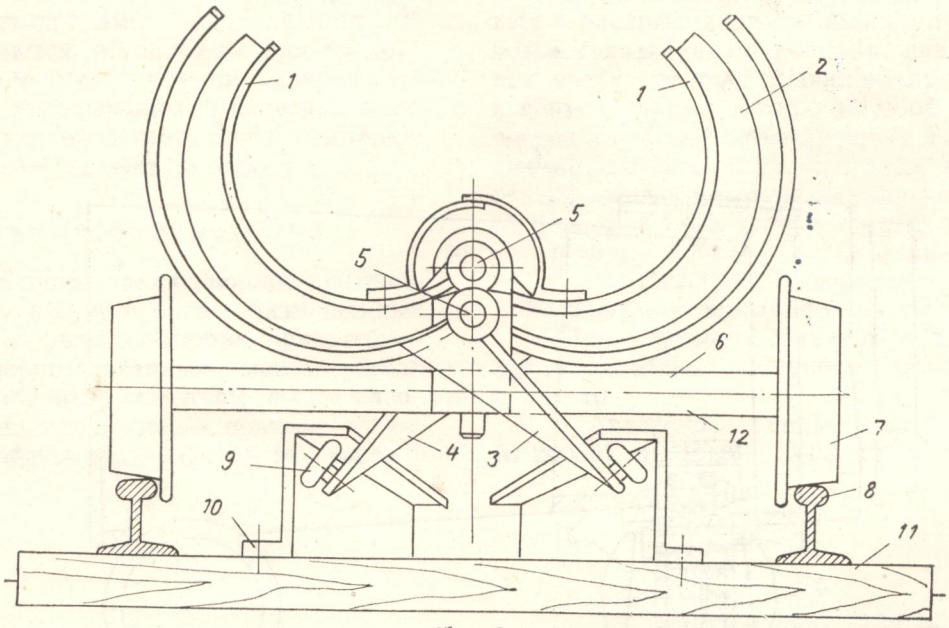


A

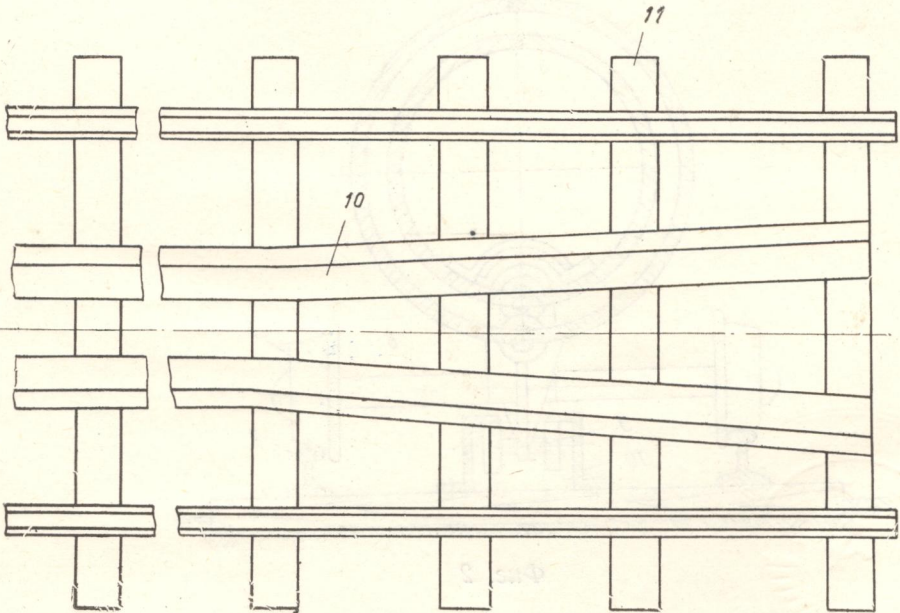
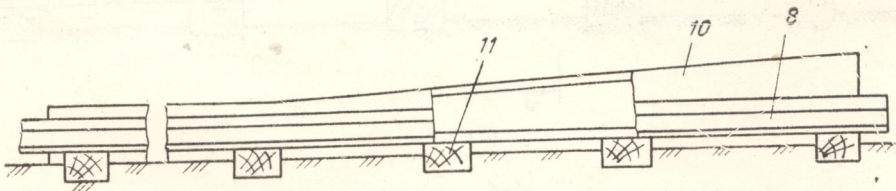
Фиг. 1



Фиг. 2



Фиг. 3



Фиг. 4

Составитель А. Шестмиров

Редактор Д. Павлова

Техред Н. Рыбкина

Корректор И. Позняковская

Заказ 1354/12

Изд. № 551

Тираж 734

Подписное

Типография, пр. Сапунова, 2